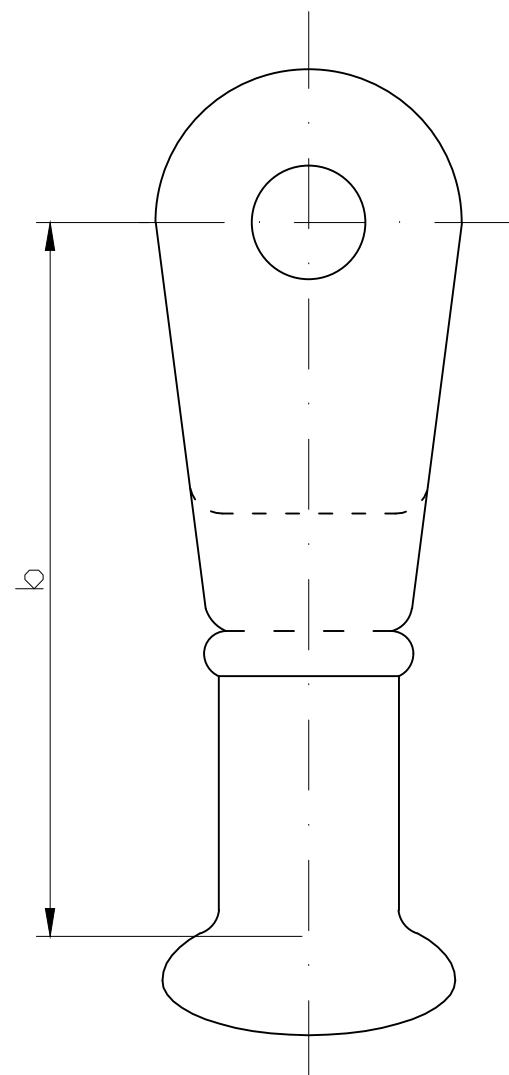
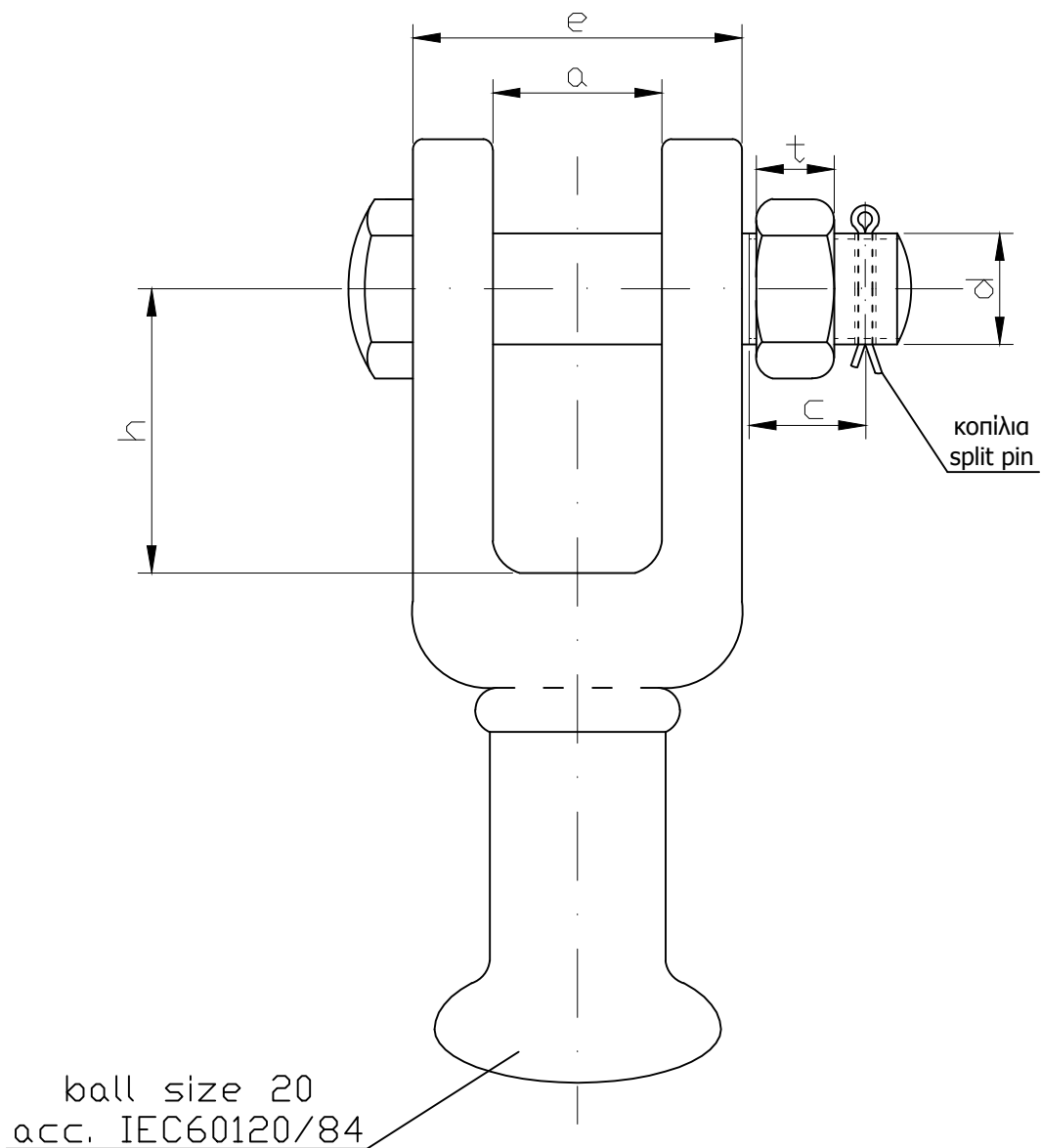


Διακριτικός αριθμός εξαρτήματος : TR-5/18
Item identification number : TR-5/18
Υλικό : Σφυρήλατος Χάλυβας
Material : Forged Steel



Βασικές διαστάσεις σε χιλιοστά Basic dimensions in mm	
a = 24 ± 0.5	b = 110 max.
h = 40 min.	d = M20
Ελ.φορτ.θραύσεως : Min.failing load :	Q = 165 kN

Σημείωση: Το μη κοχλιοτομημένο μήκος του κοχλία θα είναι ~ 2 χλστ μεγαλύτερο της διάστασης e. Η διάσταση c θα είναι 1÷2 χλστ μεγαλύτερη του (t+2) χλστ.
Note : The unthreaded length of bolt will be ~ 2 mm greater than the dimension e.
The dimension c will be 1÷2 mm greater than (t+2) mm.



ΣΧΕΔΙΑΣΗ	ΜΕΛΕΤΗ	ΕΛΕΓΧΟΣ	ΕΓΚΡΙΣΗ	ΗΜΕΡΟΜΗΝΙΑ
Π.ΤΣΕΧΕΛΙΔΟΥ	Π.ΤΣΕΧΕΛΙΔΟΥ	Π.ΤΣΕΧΕΛΙΔΟΥ	Μ.ΚΟΡΩΝΙΩΤΑΚΗΣ	11-7-2012
ΑΔΜΗΕ ΑΕ ΔΙΕΥΘΥΝΣΗ ΝΕΩΝ ΕΡΓΩΝ ΜΕΤΑΦΟΡΑΣ Τομέας Ηλεκτρολογικών Μελετών Εξοπλισμού & Καλωδιακών Γ.Μ.			ΣΥΝΔΕΣΜΟΣ ΔΙΧΑΛΟΥ ΚΕΦΑΛΗΣ BALL - CLEVIS	
			ΑΡ. ΣΧΕΔΙΟΥ: TR-5/18	Ανευ κλίμακος No scale